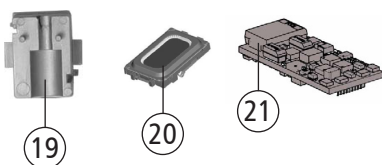
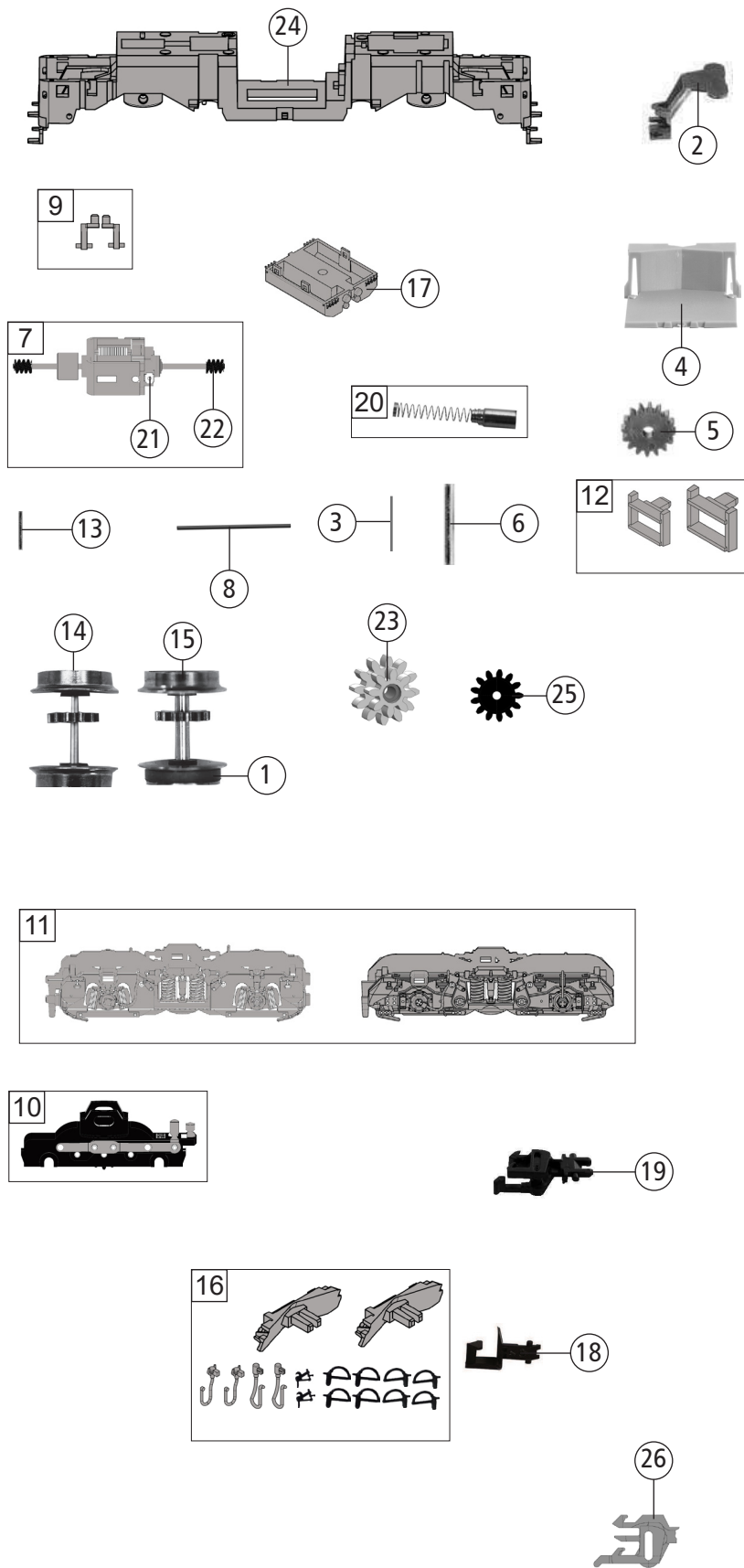


Pos. Nr. Pos.no.	Beschreibung Description	Art.-Nr. Art.no.	Preisgruppe Price bracket
724222	DB-AG BR 218	=	N
724302		=	N
1	GEHÄUSE KPL. Betr. Nr. 218 131-1 Body ass. compl. Loco no 218 131-1	10724222	35
2	PUFFER Buffer	144316	3
3	LEITERPLATE UNTEN KPL. Lower PCB complete	144319	11
4	LEITERPLATE KPL.INKL.LICHTPLAT PCB complete with light PCB	144321	26
5	BRÜCKENSTECKER Jumper	66710800	18
6	LICHTMASKE Light mask	144322	4
7	SK - SCHRAUBE M1,6x4 mm SK - Screw	115161	3
8	FÜHRERSTAND Driver's cab	144323	4
9	AUSPUFFDECKEL Chimney cover	19724302	4
10	STIRNFENSTERBL. Front window blinds	144329	5
11	SEITENFENSTER Side window	146869	6
12	LICHTLEITER SATZ Light conductor set	144331	6
13	LICHTABDECKUNG OBEN Upper light cover	144332	3
14	STIRNBLLENDE Front side blinds	144333	4
15	LAMPENEINSATZ Lamps set	144334	5
16	STIRNGRIFFSTANGE Front side handrail	72422210	7
17	TÜRGRIFSTANGE Door handrail	144338	6
18	ABGASHUTZEN Exhaust silencer	19724222	4
Sound			
19	LAUTSPRECHERAUFNAHME Loudspeaker reception	68702400	16
20	LAUTSPRECHER Loudspeaker	68701700	16
21	SOUNDDECODER Sound decoder	146873	40



Änderungen in Konstruktion und Ausführung vorbehalten
We reserve the right to change the construction and specification



724222	DB-AG	BR 218	=		N
724302			=	🔊	N
Pos. Nr. Pos.no.	Beschreibung Description	Art.-Nr. Art.no.	Preisgruppe Price bracket		
1	HAFTREIFEN Traction tyre	00547001	1		
2	KUPPLUNGSDEICHSEL Coupling reception	144723	6		
3	RICHTFEDER Flat spring	00767008	1		
4	DEICHSELABDECKUNG Bogie cover	144318	3		
5	ZAHNRAD Gear wheel	00567129	2		
6	ACHSE DREHGESTELL Bogie axle	00527010	1		
7	MOTOR MIT SCHWUNGMASSE Motor with flywheel	144320	29		
8	KUPPLUNGSHALTESTANGE Coupling support rod	38734506	9		
9	STIRNTREPPE Front side steps	144325	5		
10	DREHGESTELL KPL. Bogie complete	144326	13		
11	DREHGESTELL SATZ Bogie set	144673	5		
12	TREPPE SATZ Steps set	144328	5		
13	ACHSE Axle	00527009	1		
14	RADSATZ KPL. M. ZAHNRAD O. HR. Wheelset w.gearwh. w/o traction tire	144339	11		
15	RADSATZ KPL. M. ZAHNRAD M. HR. Wheelset w.gearwh. w. traction tire	144340	12		
16	ZURÜSTBEUTEL Bag of accesories	144341	17		
17	TANK Tank	144672	11		
18	STANDARD STECKKUPPLUNG Standard plug-in coupling	9525	---		
19	PROFI STECKKUPPLUNG Pro plug-in coupling	9545	---		
20	KOHLEBÜRSTE+FEDER Carbon brush+spring	133936	6		
21	KOHLLENHALTER Carbon brush holder	00507801	1		
22	SCHNECKE Wormgear	00567601	7		
23	Zahnrad Z=8/12 Gear wheel	56732101	5		
24	FAHRGESTELL Chassis	144317	18		
25	Zahnrad Z=13 Gear wheel	56724222	5		
26	TT Profi Steckkupplung TT Pro plug-in coupling	130090	6		